

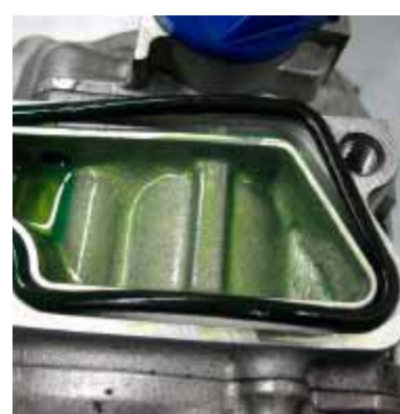
# НЕИСПРАВНОСТИ КОМПРЕССОРА КОНДИЦИОНЕРА

	ПОРШНЕВЫЕ			РОТАЦИОННЫЕ (ВИНТОВЫЕ)	
Тип	10PA / 10S	SBU / SE / SL	SC	TV	ES
Рабочий объем	Постоянный	Переменный	Постоянный	Постоянный	Переменный
R134a	ND oil 8	ND oil 8	ND oil 8	ND oil 9	ND oil 11
R1234yf	ND oil 12	ND oil 12	нет данных	нет данных	ND oil 11



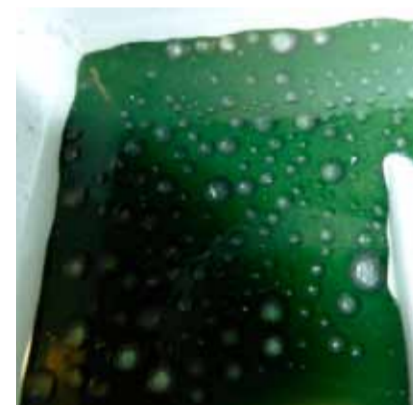
## Расслоение масла: одна часть прозрачная, другая нет

**Описание проблемы:** Невозможно регулирование рабочего объема компрессора; закупорка контура системы кондиционирования или заклинивание компрессора.  
**Причина неисправности:** ПАО (полиальфаолефиновое) масло добавлено в контур хладагента вместо масла ПАГ. ПАГ (полиалкиленгликолевое) и ПАО масла не смешиваются, что приводит к образованию парафиноподобной субстанции.  
**Результат:** Заклинивание регулирующего клапана и/или закупорка контура хладагента.



## Резиновые уплотнения разбухли и изменили свое положение

**Описание проблемы:** Невозможно регулирование рабочего объема компрессора; негерметичность системы.  
**Причина неисправности:** 1) В системе используется неподходящий хладагент.  
2) Использовались неподходящие присадки, масло или средства для промывки.  
**Результат:** Резиновые уплотнения впитали хладагент, масло, присадку или средство для промывки и разбухли.



## Расслоение масла: одно плавает в виде капель в другом

**Описание проблемы:** Повышенный шум и/или заклинивание компрессора.  
**Причина неисправности:** Полиэфирное масло добавлено в компрессор. ПАГ и полиэфирное масла не смешиваются друг с другом.  
**Результат:** Масло ПАО, добавленное в компрессор, использующий масло ПАГ, снижает эффективность смазки.



## Впускной канал загрязнен и имеет черный цвет

**Описание проблемы:** Невозможно регулирование рабочего объема; заклинивание компрессора.  
**Причина неисправности:** Не все необходимые детали заменены или контур хладагента не очищен полностью.  
**Результат:** Частицы грязи, циркулирующие в системе кондиционирования, попадая в компрессор, вызывают масляное голодание или блокируют регулирующий клапан.



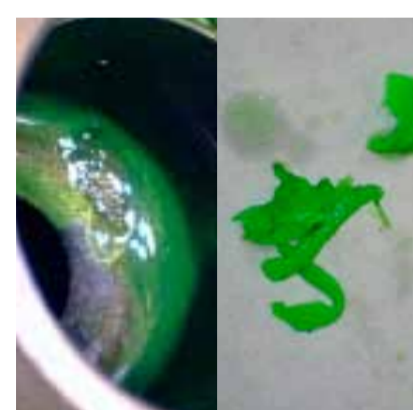
## Впускной канал чистый и сухой.

**Описание проблемы:** Заклинивание компрессора.  
**Причина неисправности:** Недостаточная смазка, вызванная 1) закупоркой системы или 2) невыполнением процедуры обкатки.  
**Результат:** 1) Масло не циркулирует и не смазывает внутренние детали компрессора.  
2) Высокие обороты двигателя во время первого пуска привели к недостаточному смешиванию масла с хладагентом; возникает масляное голодание.



## Выпускной канал имеет черный цвет или обесцвел

**Описание проблемы:** Невозможно регулирование рабочего объема, заклинивание компрессора.  
**Причина неисправности:** Недостаточное количество хладагента в системе, или частично закупорен контур хладагента.  
**Результат:** Нарушена циркуляция растворенного в хладагенте масла, что приводит к перегреву компрессора.



## Затвердевшая или гелеобразная субстанция в масле или впускном канале

**Описание проблемы:** Невозможно регулирование рабочего объема компрессора; закупорка контура системы кондиционирования или заклинивание компрессора.  
**Причина неисправности:** Попадание в контур хладагента присадок, например герметика или промывочной жидкости.  
**Результат:** Химическая реакция с герметиком или промывочной жидкостью привела к заклиниванию регулирующего и/или расширительного клапана компрессора.



## Поврежден ограничитель шкива ограничителя демпфера

**Описание проблемы:** Компрессор не работает.  
**Причина неисправности:** 1) Слишком большое внутреннее трение или заклинивание компрессора.  
2) Гидроудар.  
3) Шкив свободного хода генератора заедает; поврежден натяжитель ремня; поврежден демпфер коленчатого вала или двухсекционный маховик.  
**Результат:** 1+2) В целях безопасности ломается ограничитель вращения шкива, предотвращая обрыв приводного ремня.  
3) Слишком большое натяжение приводного ремня приводит к возникновению отрицательного усилия на шкиве компрессора.



## Частицы резины во впускном и выпускном каналах.

**Описание проблемы:** Невозможно регулирование рабочего объема, или заклинивание компрессора.  
**Причина неисправности:** Износ резинового шланга в результате старения или реакции с герметиками или средствами для промывки.  
**Результат:** Заклинивание компрессора из-за попадания частиц резины из контура хладагента.



## Повреждение пластмассового шкива

**Описание проблемы:** Шум приводного ремня или его сход со шкива.  
**Причина неисправности:** 1) Неправильное снятие или установка приводного ремня.  
2) Шкив подвергся ударным нагрузкам до или после установки.  
**Результат:** К шкиву было приложено чрезмерное усилие, которое привело к его растрескиванию или раскалыванию.